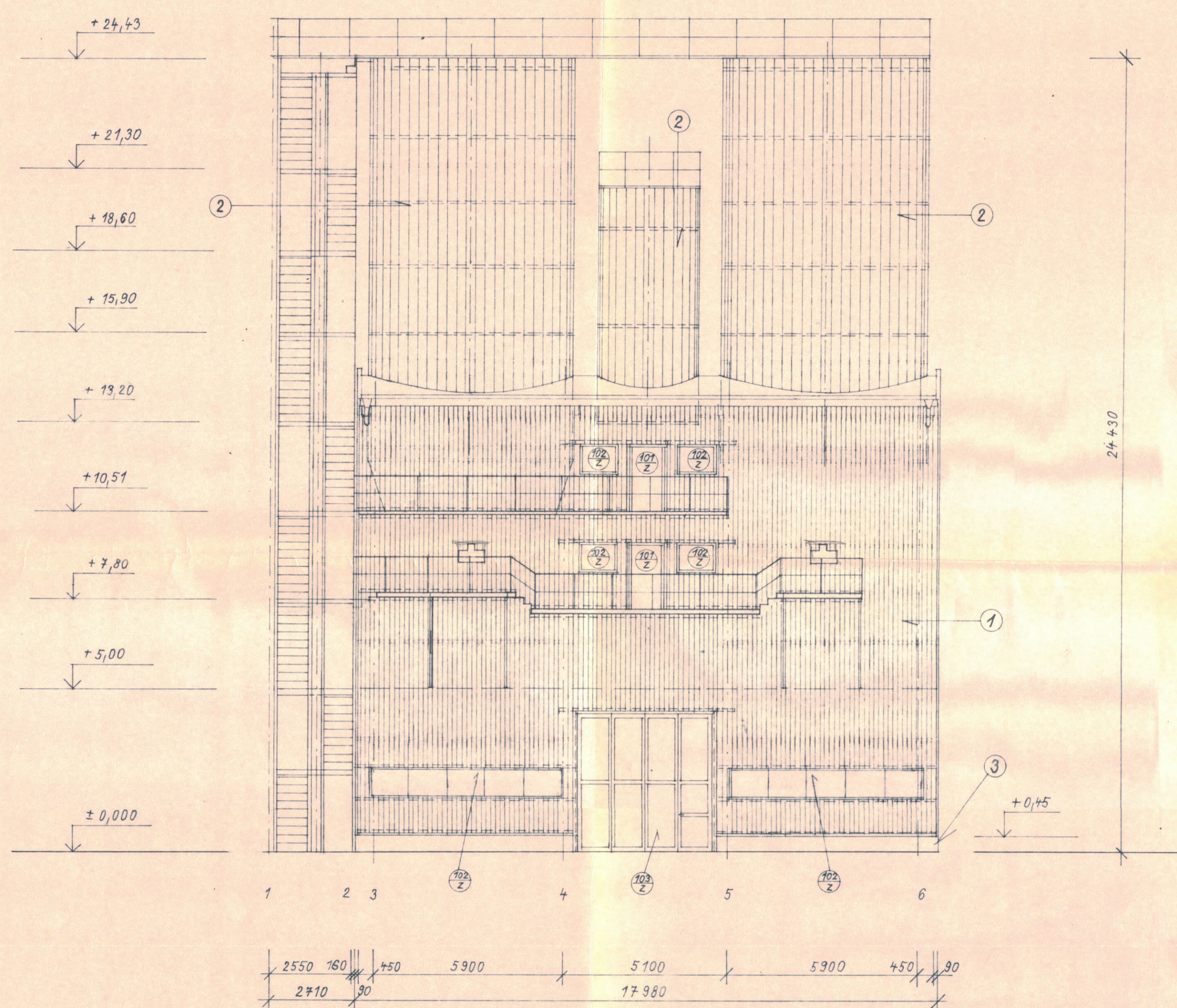
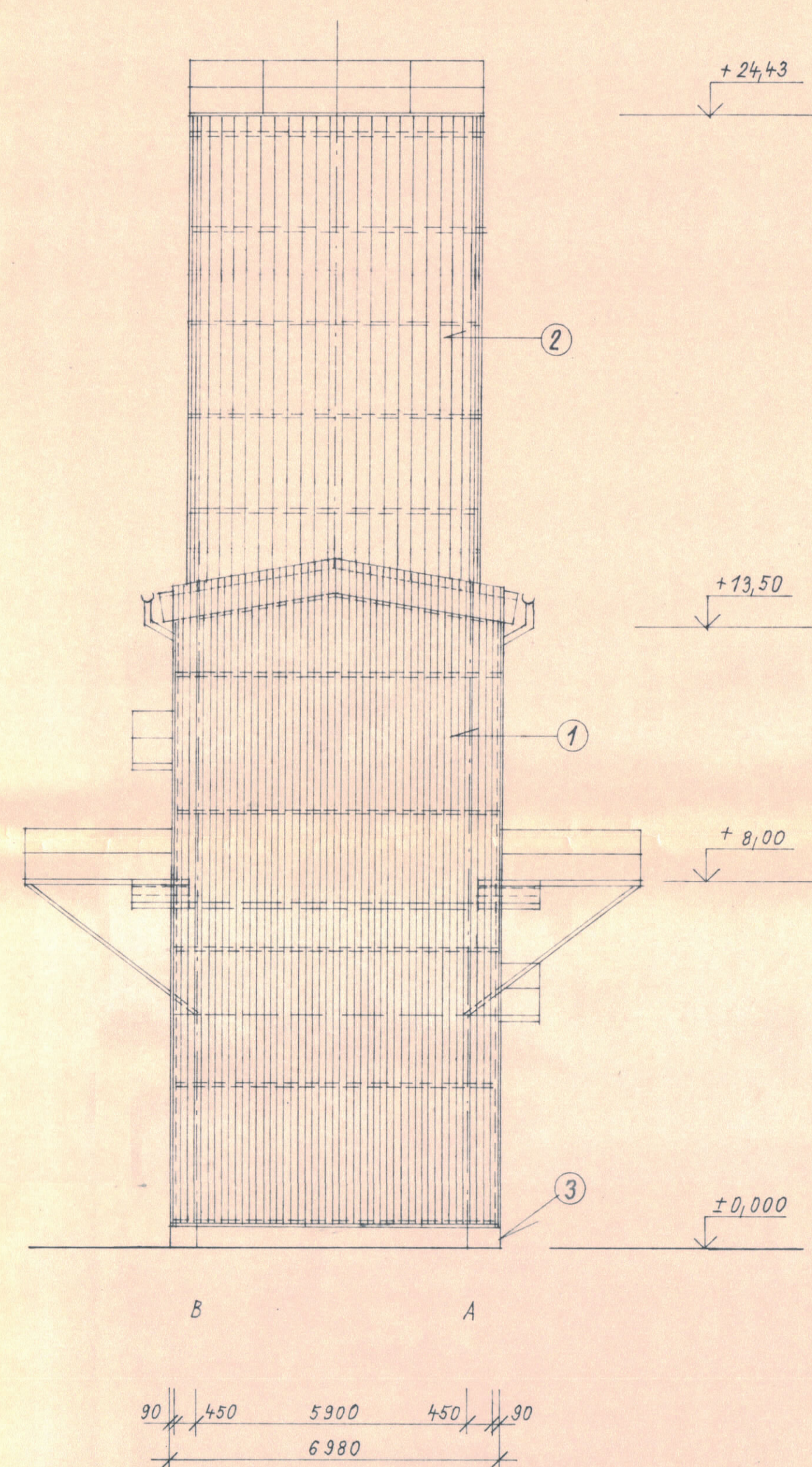


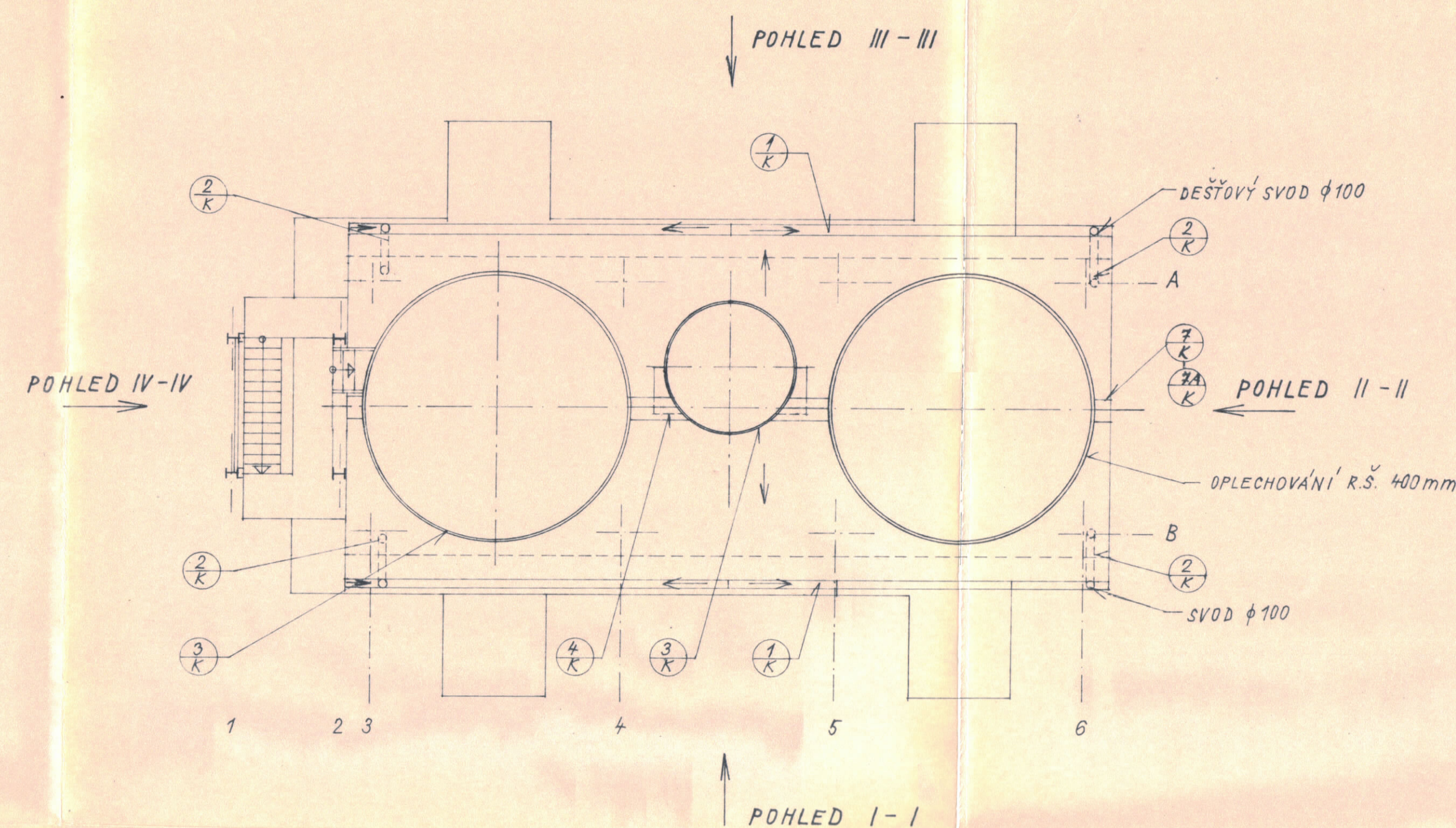
POHLED 1-1



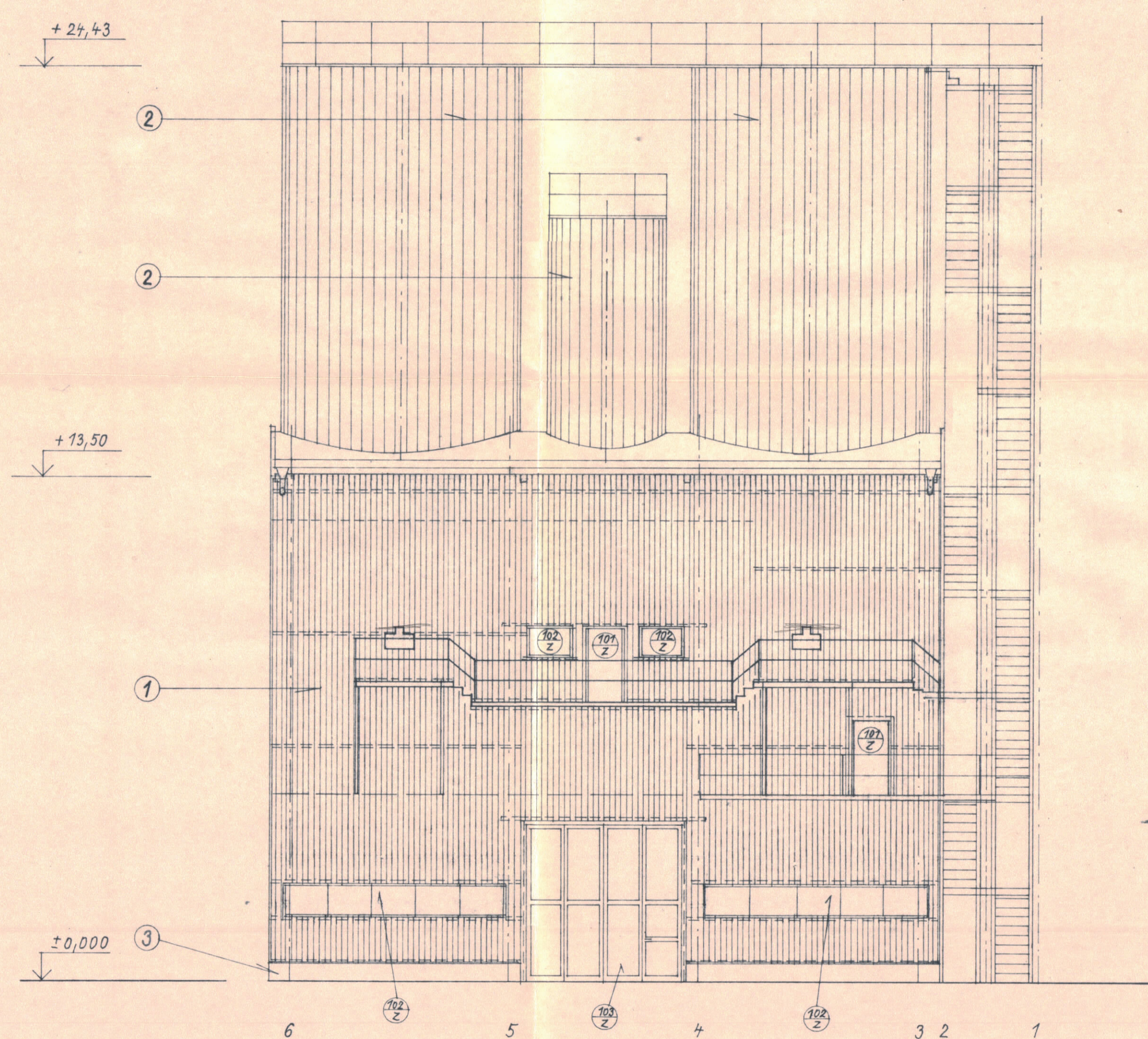
POHLED II - II



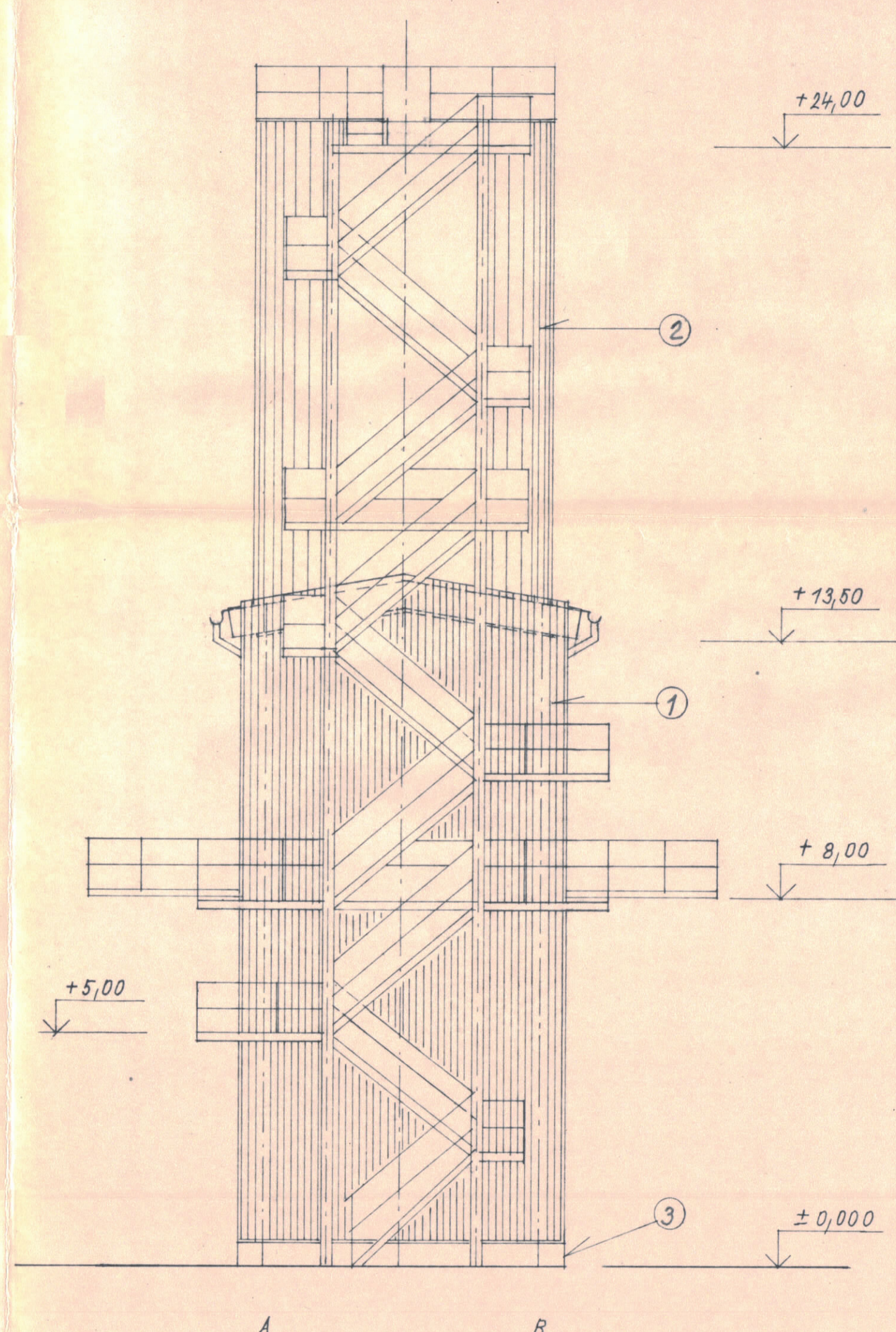
PUDORYS



POHLED III - III



POHLED IV - IV



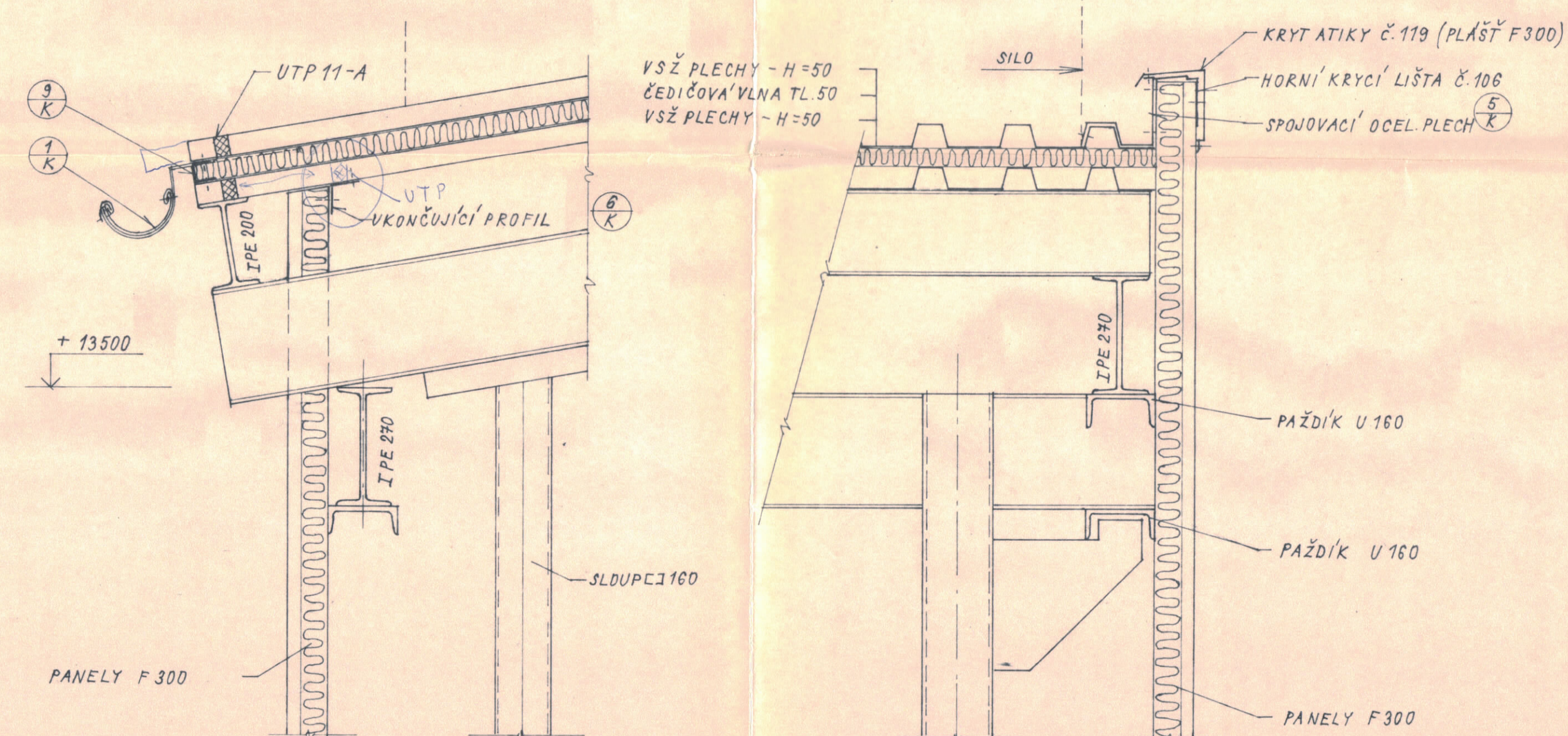
DRUHÝ OBVODOVÝHO PLÁŠŤE :

- ① STĚNOVÉ PANELE F 300
- ② FASÁDNÍ OBKLAD FL 300
- ③ BETONOVÝ SOKL

POZNÁMKA :

- $\left(\frac{101}{1}\right) - \left(\frac{102}{2}\right) - \left(\frac{103}{3}\right)$ - DVEŘE, OKNA, VRATA - TABULKA ZÁMEČNICKÝCH
 VÝROBKŮ č. 5.2.13
 $\left(\frac{9}{k}\right) - \left(\frac{10}{k}\right)$ - VIZ TABULKU KLEMPÍŘSKÝCH VÝROBKŮ
 č. 5.2.14
 $\left(\frac{9}{k}\right) - \left(\frac{10}{k}\right)$ UTP11A - VIZ VÝKRES STŘECHY č. 5.2.15

DETAILY UKONČENÍ PANELŮ F 300 1:10
V PODÉLNÉ STĚNĚ V ATIKY



RODINNÝ PRŮBĚH	RODINNÁ	RODINNÁ	RODINNÁ	PRŮMYŠLOVÉ STAVBY
Ing. J. KOUŘEK	J. KOUŘEK			2.3. BRNO (V.P.)
				RÁŠŤNOVA 2
RAŠŤ	J.M.			75.12
INVESTOR	SAKO BRNO			10 / 1992
				P.S.
				076/92
SPALOVNA BRNO				
II. STUPEŇ ČISTĚNÍ KOUŘOVÝCH PLYNŮ				
SO 12				
POHLEDY				
1:10				CELKOVÝ VÝNĚR
1:100				5.2.11